



Passage KOF (Knock-out frame) Roxtec

Passage léger à couler dans le béton

Le KOF (knock-out frame) Roxtec est un passage multi-câbles, léger, à couler dans le béton qui maintient votre site au sec pendant et après la construction. L'opercule intégré maintient une étanchéité environnementale jusqu'à ce qu'il soit retiré, avant le passage des câbles et l'installation des composants d'étanchéité. Les modules d'étanchéité standard Roxtec RM sont adaptables à des câbles de différentes tailles et peuvent être utilisés comme capacité de réserve dans le passage.

Le KOF avec l'opercule peut également servir de capacité de réserve pour les besoins futurs. En ajoutant des adaptateurs KOF, la profondeur totale du cadre peut facilement être augmentée par incréments de 50 mm pour s'adapter à des murs de différentes épaisseurs, tout en éliminant le besoin de moules de coulage. Le KOF possède une fonction d'emboîtement intégrée qui permet de relier mécaniquement plusieurs cadres pour former des ensembles compacts, peu encombrants.



- Résistant à la corrosion
- Léger
- Étanchéité pendant la phase de construction

Caractéristiques du produit



Coupe-feu



IP/UL NEMA

Structure d'installation



Béton

Type de fixation



Coulage

Classements et certificats

Feu

- Classement E/EI selon EN 13501

Étanchéité

- IP 68

Dimensions du cadre

mm/kg

Les variantes de cadre ci-dessous sont une sélection limitée. Pour voir la gamme complète de cadres et de configurations, veuillez visiter [roxtec.com](https://www.roxtec.com).

Titre	Ouvertures de cadre	Espace de remplissage	Dimensions externes WxHxD	Dimensions d'ouverture w x h	Poids	N° art.
KOF 6x1 D=100	1	120 x 180	226 x 324 x 100	187 x 285	0.6	249058



Eléments d'étanchéité

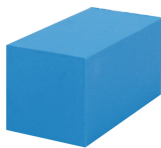
Eléments d'étanchéité



Plaque de maintien Roxtec



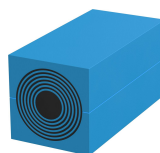
Kit d'étanchéité Roxtec



Module de compensation
plein RM



Wedge et Wedgekit



Module RM avec
Multidiameter™



Outils de
pré-compression
Roxtec



Lubrifiant Roxtec

Pour plus d'informations, veuillez consulter [roxtec.com](https://www.roxtec.com).

The product information provided by Roxtec does not release the purchaser of the Roxtec system, or part thereof, from the obligation to independently determine the suitability of the products for the intended process, installation and/or use.

Roxtec gives no guarantee for the Roxtec system or any part thereof and assumes no liability for any loss or damage whatsoever, whether direct, indirect, consequential, loss of profit or otherwise, occurred or caused by the Roxtec systems or installations containing components not manufactured by an authorized manufacturer and/or occurred or caused by the use of the Roxtec system in a manner or for an application other than for which the Roxtec system was designed or intended.

Roxtec expressly excludes any implied warranties of merchantability and fitness for a particular purpose and all other express or implied representations and warranties provided by statute or common law. User determines suitability of the Roxtec system for intended use and assumes all risk and liability in connection therewith. In no event shall Roxtec be liable for indirect, consequential, punitive, special, exemplary or incidental damages or losses.

The Roxtec products are offered and sold in accordance with the conditions of the Roxtec General Terms of Sales. The latest version of the Roxtec General Terms of Sales can be downloaded from <https://www.roxtec.com/en/about-us/about-roxtec/general-terms-of-sales/>

We reserve the right to make changes to the product and technical information without further notice. Any errors in print or entry are no claims for indemnity. The content of this publication is the property of Roxtec International AB and is protected by copyright.

This document was generated on: 2025-12-18